

MONTAGEANLEITUNG BIOMADERAS CLIPS



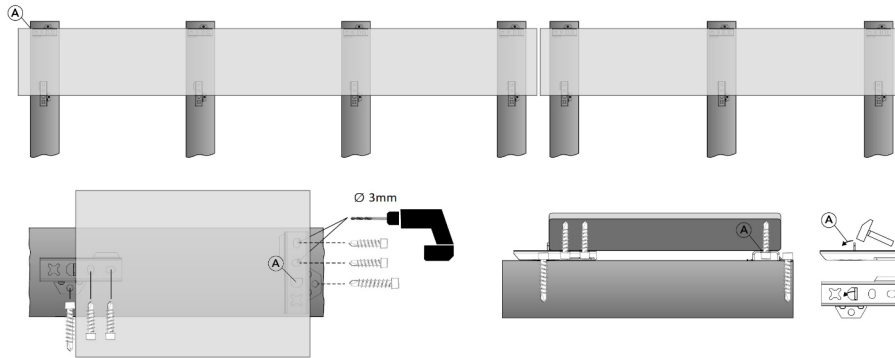
1 Unterkonstruktion verlegen

Achten Sie auf ein Achsmaß von max. 50cm und auf eine gleichmäßige Höhe.



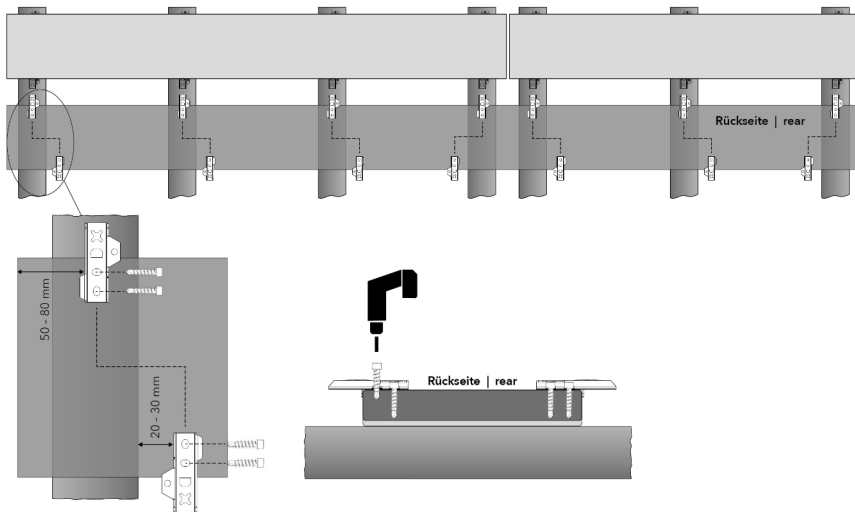
2 Erste und letzte Dielle befestigen

Clip parallel zur Dielle in der Unterkonstruktion verschrauben - sonst einmal sichtbar verschrauben.



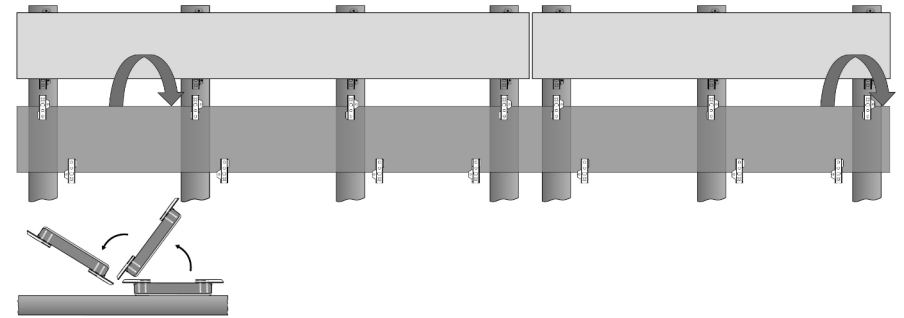
3 Clips auf der Unterseite der Dielle verschrauben

Je Kreuzung Dielle / Unterkonstruktion zwei Clips mit je zwei kurzen Schrauben befestigen.



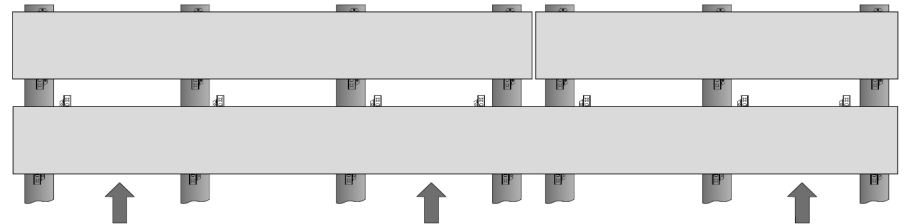
4 Terrassendiele drehen

Drehen Sie die Terrassendiele auf die Oberseite.



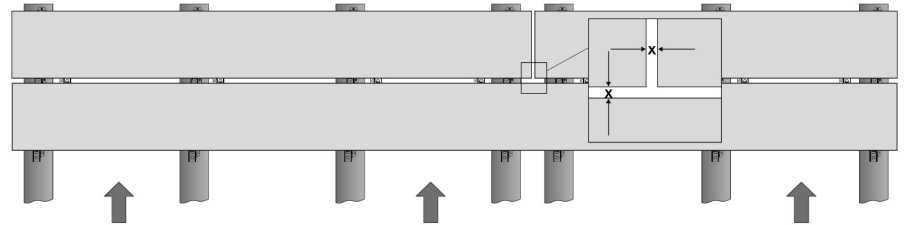
5 Clips unterschieben

Schieben Sie die auf der Unterseite befestigten Clips unter die bereits befestigte Dielenreihe.



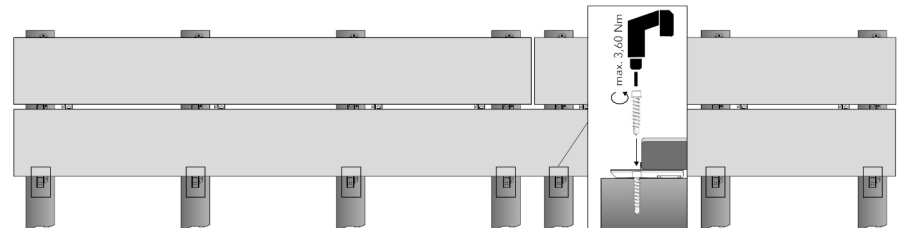
6 Fugenabstände einhalten

Verwenden Sie Abstandhalter um die empfohlenen Längs- und Stoßfugen einzuhalten.



7 Clip auf Unterkonstruktion verschrauben

Verschrauben Sie jeden zweiten Clip mit je einer langen Schraube auf der Unterkonstruktion.



Wollen Sie mehr erfahren?

Scannen Sie die QR-Codes.

Beratung (online)

Hier finden Sie Videos und Bilder zu der Verlegung mit den BioMaderas Clips.



Terrassenguide (PDF)

Hier erfahren Sie alles über den fachgerechten Aufbau einer Terrasse.

